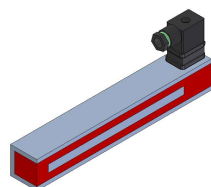


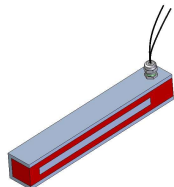
Posibilidades de suministro y de montaje para ventosas electromagnéticas rectangulares

ERM --/35

Posibilidades de suministro

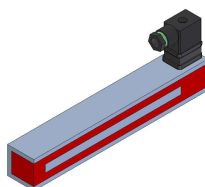


A) Conector (Serie)

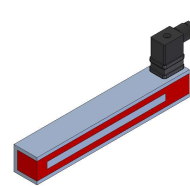


B) Prensaestopas (Bajo demanda)

Conector orientable cada 180°

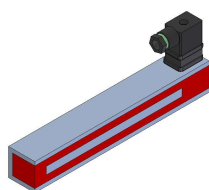


Montaje serie

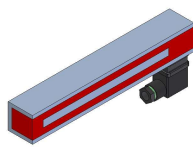


Montaje Opcional por el propio usuario

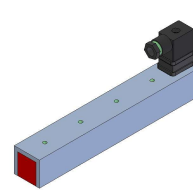
Posibilidades de posicionamiento conector y prensaestopas



1) Montaje serie



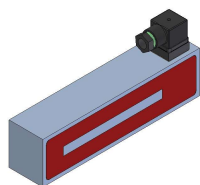
2) Cara opuesta a montaje serie (Bajo demanda)



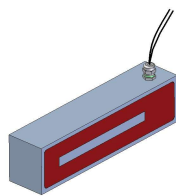
3) Cara amarres (Bajo demanda)

ERM --/60

Posibilidades de suministro

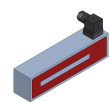
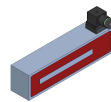
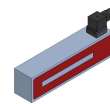
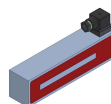


A) Conector (Serie)



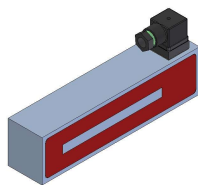
B) Prensaestopas (Bajo demanda)

Conector orientable cada 90°

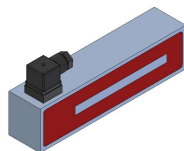


Montaje opcional por el propio usuario

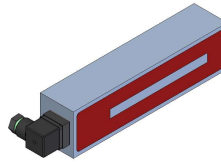
Posibilidades de posicionamiento conector y prensaestopas



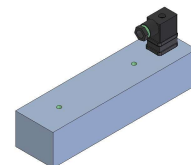
1) Montaje serie



2) Cara opuesta a montaje serie (Bajo demanda)



3) Salida longitudinal (Bajo demanda)



4) Cara amarres (Bajo demanda)

Denominación para pedido:

Tamaño; Posibilidad suministro; Posicionamiento; Tensión; Factor de marcha;

Ejemplo: ERM200/35 A2 24Vdc 100% (Con conector situado en la cara opuesta al montaje serie)
ERM200/60 B4 24Vdc 50% (Con prensaestopas situado en la cara de los amarres)

IMPORTANTE: Los productos bajo demanda pueden sufrir demoras en el plazo de entrega.